



ÜBERLADE- UND FÖRDERSCHNECKEN



...immer mit Mittellager!



Gründe für Überladeschnecken von AGRIMONT



Wir kennen die Bedürfnisse der Landwirtschaft aus eigener Erfahrung



Werterhaltung durch Premium-Qualität und AGRIMONT-Design



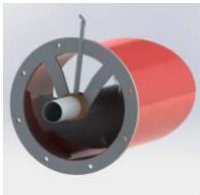
Innovation und Kundenorientierung

Mittellager

Das Mittellager ist das Markenzeichen und ein wichtiges Qualitätsmerkmal einer jeden AGRIMONT-Überladeschnecke:



Modelle MSN



Modelle SSN und ZSN

- ✓ das Schneckenrohr wird nicht beschädigt
- ✓ das verladene Material wird maximal geschont
- ✓ die Schnecke ist auch geklappt verwendbar
- ✓ ruhige Laufeigenschaften führen zu einem hörbaren Unterschied
- ✓ die Schnecke kann befüllt angehalten und wieder eingeschaltet werden
- ✓ Vibrationen werden wirksam gedämpft

Edelstahl

Von Anfang an setzen wir auf Edelstahl als wertschöpfendes Material. Deshalb sind alle Schnecken bis 400 mm Durchmesser in 100% Edelstahl-Ausführung erhältlich.

Modell SSN

seitliche Abgabe



aus V2A-Edelstahl



Modell SSN	Durchmesser (mm)	Leistung (t/h)	Länge (m)
30 / 50 / 70 / 120	170 / 200 / 220 / 270	30 / 50 / 70 / 120	4 / 4,5 / 5 / 5,5

Ausstattung

- ☑ zu 100% aus Edelstahl
- ☑ mit AGRIMONT-Mittellager
- ☑ geklappt nutzbar
- ☑ passend für alle Kipper
- ☑ Lieferung montiert inkl. aller Anbauteile

Zubehör

- ① Elektromagnetventil für die Abschaltung am Schneckenende (inkl. Schlauch und Edelstahl-Griff)
- ② Edelstahl-Rohrbogenaufsatz
- ③ Kornschieber mit Hebel
- ④ zweite Anbauplatte
- ⑤ Auslaufschlauch mit/ohne Edelstahl-Griff



Modell ZSN

rückwärtige Abgabe



aus V2A-Edelstahl



Modell ZSN	Durchmesser (mm)	Leistung (t/h)	Länge (m)
30 / 50 / 70 / 120	170 / 200 / 220 / 270	30 / 50 / 70 / 120	2,5 / 3 / 3,3 / 4 / 4,5 / 5

Ausstattung

- ☑ zu 100% aus Edelstahl
- ☑ mit AGRIMONT-Mittellager
- ☑ sichere senkrechte Transportstellung
- ☑ geklappt nutzbar
- ☑ passend für alle Kipper
- ☑ Lieferung montiert inkl. aller Anbauteile

Zubehör

- ① Elektromagnetventil für die Abschaltung am Schneckenende (inkl. Schlauch und Edelstahl-Griff)
- ② Edelstahl-Rohrbogenaufsatz
- ③ Kornschieber mit Hebel
- ④ zweite Kornschieberverlängerung
- ⑤ Auslaufschlauch mit/ohne Edelstahl-Griff



Modell HP

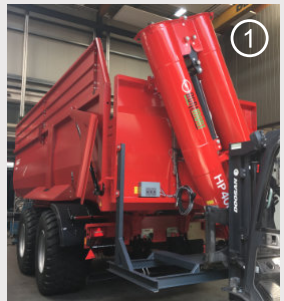
hydr. klappbar



Modell HP	Durchmesser (mm)	Leistung (t/h)	Länge (m)
220 / 270 / 330 / 400	220 / 270 / 330 / 400	70 / 135 / 200 / 300	5,3

Ausstattung

- ☑ aus Stahl oder zu 100% aus Edelstahl
- ☑ mit 300 t/h wird der Kipper zum Überladewagen
- ☑ mit el. Kornschieber, el. Auslaufklappe, Licht und Kamerasystem - Bedienung aus der Kabine und an der Rückwand
- ☑ passend für alle Kipper



Optional

- ① neue originalgetreue Rückwand inkl. Ständer
- ② Übergang für die Klappe mit Auslaufschlauch
- ③ Basisversion



optional aus V2A-Edelstahl

Modell HPS

hydr. klappbar/ höhenverstellbar



aus V2A-Edelstahl



Modell HPS	Durchmesser (mm)	Leistung (t/h)	Länge (m)
220 / 270 / 330	220 / 270 / 330	70 / 135 / 200	5,3

Ausstattung

- ☑ aus Stahl oder zu 100% aus Edelstahl
- ☑ hydraulische Bedienung an der Rückwand
- ☑ hydraulisch klappbar
- ☑ hydraulischer Kornschieber
- ☑ hydraulisch höhenverstellbar
- ☑ passend für alle Kipper

Optional

- ① neue originalgetreue Rückwand inkl. Ständer
- ② elektrische Bedienung aus dem Traktor und an der Rückwand mit el. Kornschieber & el. Auslaufklappe
- ③ Übergang für die Klappe mit Auslaufschlauch





Modell HPA

für Abschiebewagen



Modell HPA	Durchmesser (mm)	Leistung (t/h)	Länge (m)
400 / 500	400 / 500	350 / 450	4,8
HPA Silage	500	12 m ³ /min.	4,8

Ausstattung

- ⊙ mit Rückwand und integrierter Querschnecke
- ⊙ Bedienung aus der Traktorkabine: Klappe, Licht, Querschnecke, Kamerasystem; Zusatzoption Rückwandöffnung
- ⊙ Antrieb über Gelenkwelle oder externe Hydraulik (nur HPA 400)
- ⊙ passend für alle Abschiebewagen



Modell HPA Silage

Zusatzausstattung mit Fräsen und Sperrwänden



Modell MSN

Getreideschnecke



Modell MSN	Durchmesser (mm)	Leistung (t/h)	Länge (m)
30 / 50 / 70 / 120	170 / 200 / 220 / 270	30 / 50 / 70 / 120	6 - 21

Ausstattung

- ⊗ Stahlausführung mit Elektromotor
- ⊗ mit mindestens 2 AGRIMONT-Mittellagern
- ⊗ klappbares Endstück – auch geklappt nutzbar
- ⊗ spezielles AGRIMONT-Fahrwerk
- ⊗ 2 große Stützräder
- ⊗ robuste Seilwinde für die Höhenverstellung
- ⊗ geschweißter stabiler Stahl-Trichter
- ⊗ PKW-Räder und gefederte PKW-Achse
- ⊗ Deichsel und Zugöse

Optional

- ① Hydromotor oder Kombimotor
- ② Alternativtrichter mit Querschnecke für Radladerbefüllung

Zubehör

- ③ Auslaufschlauch oder Weitwurfrüssel
- ④ Rohrbogenaufsatz
- ⑤ 2m³ Trichter mit Stützfüßen und Gabeltaschen
- ⑥ Frequenzumrichter mit Softstarter
- ⑦ Gewindemuffen für Säurezugabe



aus **V2A-Edelstahl**

Spezialausführung für Industrie und Kommunen

Modell MSN

Düngerschnecke / MSN hydric



aus V2A-Edelstahl



Modell MSN	Durchmesser (mm)	Leistung (t/h)	Länge (m)
30 / 50 / 70 / 120	170 / 200 / 220 / 270	30 / 50 / 70 / 120	6 - 21

Ausstattung

- ⊗ Edelstahlausführung mit Hydromotor
- ⊗ mit mindestens 2 AGRIMONT-Mittellagern
- ⊗ klappbares Endstück – auch geklappt nutzbar
- ⊗ spezielles AGRIMONT-Fahrwerk
- ⊗ 2 große Stützräder
- ⊗ robuste Seilwinde für die Höhenverstellung
- ⊗ geschweißter stabiler Edelstahl-Trichter
- ⊗ PKW-Räder und gefederte PKW-Achse
- ⊗ Deichsel und Zugöse

Optional

- ① Hydromotor oder Kombimotor

Zubehör

- ② Auslaufschlauch
- ③ Rohrbogenaufsatz
- ④ Gewindemuffen für Säurezugabe
- ⑤ Leuchtenträger mit Leuchten



Modell MSN hydric	Durchmesser (mm)
70 / 120 / 180	220 / 270 / 330
Leistung (t/h)	Länge (m)
70 / 120 / 180	8 - 10

Zusätzlich

- ⊗ hydraulisch klappbar
- ⊗ hydraulisch höhenverstellbar
- ⊗ Bedienung über 3 Hebel



Modell HPZ

Ausstattung

- ⊗ 100% Edelstahl
- ⊗ hydraulische Bedienung an der Rückwand
- ⊗ hydraulisch abklappbar & ausklappbar
- ⊗ neue originalgetreu nachgebaute Rückwand mit Ständer



Modell HPZ	Durchmesser (mm)	Leistung (t/h)	Länge (m)
270 / 330	270 / 330	135 / 200	5,3

Modell ZSN fertifill

Ausstattung

- ⊗ 100% Edelstahl
- ⊗ hydraulische Bedienung an der Rückwand
- ⊗ hydraulisch abklappbar
- ⊗ OPTIONAL: neue originalgetreu nachgebaute Rückwand mit Ständer



Modell ZSN fertifill	Durchmesser (mm)	Leistung (t/h)	Länge (m)
270 / 330	270 / 330	135 / 200	5,3

Überladecontainer

- ⊗ für Hakenlifte
- ⊗ Containergröße individuell anpassbar



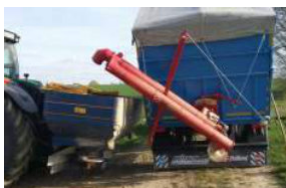
Überladestation

- ⊗ integrierte Querschnecke
- ⊗ Trichtergröße und Schnecke individuell anpassbar
- ⊗ Stahl oder 100% Edelstahl





SSN



SSN



ZSN



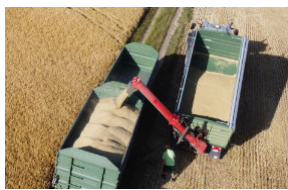
HP



HPA



ZSN fertifill



HPS



MSN



Überladestation



Überladecontainer



Leuchten MSN



Abschaltung am Griff

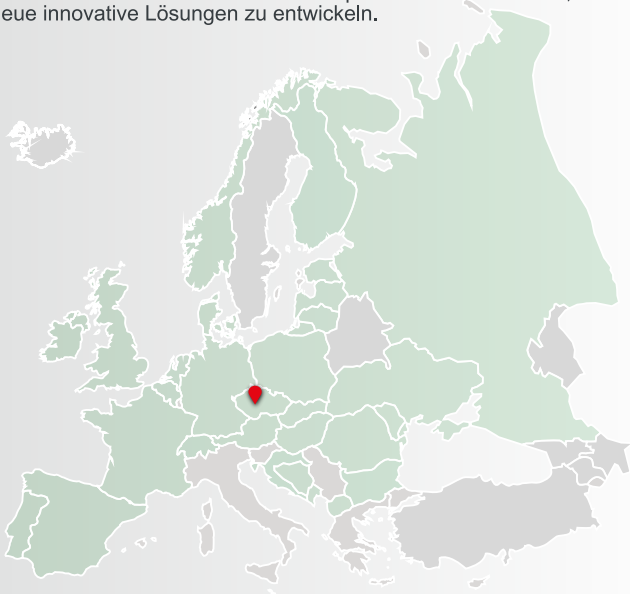


...immer mit Mittellager!

AGRIMONT-Produkte stehen für erstklassige Qualität und sind in ganz Europa und der Welt im Einsatz.

Seit über 15 Jahren legen wir als Familienunternehmen, in dem Landwirtschaft und Technik eng miteinander verbunden sind, höchsten Wert auf die Zufriedenheit unserer Kunden.

An unserem Standort im Herzen Europas streben wir danach, immer neue innovative Lösungen zu entwickeln.



www.agrimontbohemia.com

Kontakt:

Karin Steinvord
+49 341 2236 4038
+49 157 8783 4105
k.steinvord@agrimontbohemia.com

Libor Král
+420 602 42 30 42
l.kral@agrimontbohemia.com

AGRIMONT BOHEMIA s.r.o.
Mělnická 150
27706 Lužec nad Vltavou
Tschechische Republik

